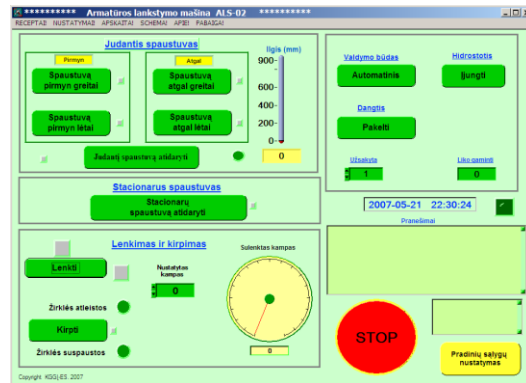


Armatūros ruošinių gamybos mašina

Autorius

- Doc. V. Deksnys

Mašina yra skirta automatinei įvairios formos 6, 8, 10 ir 12 mm skersmens armatūros ruošinių, skirtų gelžbetonio pramonės įmonėms, gamybai. Ji atlieka armatūros ištiesinimo, kraštinės ilgio matavimo, kampo lenkimo į abi puses bei karpymo funkcijas. Ruošinio geometriniai matmenys yra sudaromi tiesiog braižant brėžinį su nurodytais išmatavimais. Valdymo sistema mišri – hidraulinė ir elektromechaninė.



Techninės charakteristikos

Gamybos našumas:

- 140 – 170 kg/val - 8 mm armatūrai;
- 170 – 200 kg/val - 10 mm armatūrai.
- 200 – 250 kg/val - 12 mm armatūrai.
- 250 – 300 kg/val - 14 mm armatūrai

Baigtumo lygis

Mašinos konstrukcija pilnai išbaigta, pagaminti du varijantai, kurie įdiegti Suomijos kapitalo įmonėje „Betonika“. Įdiegus yra atliekamas nuolatinis darbo monitoringas bei darbinės būsenos palaikymas.

Kontaktai

KTU Inovacijų skyrius
Tel.: (8 37) 30 06 92, 30 09 69
El. p. inis@ktu.lt