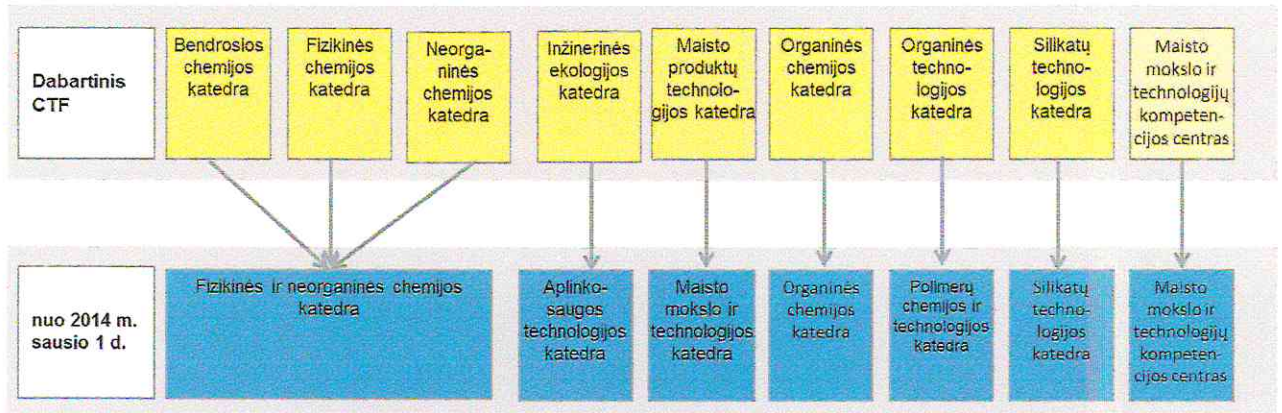
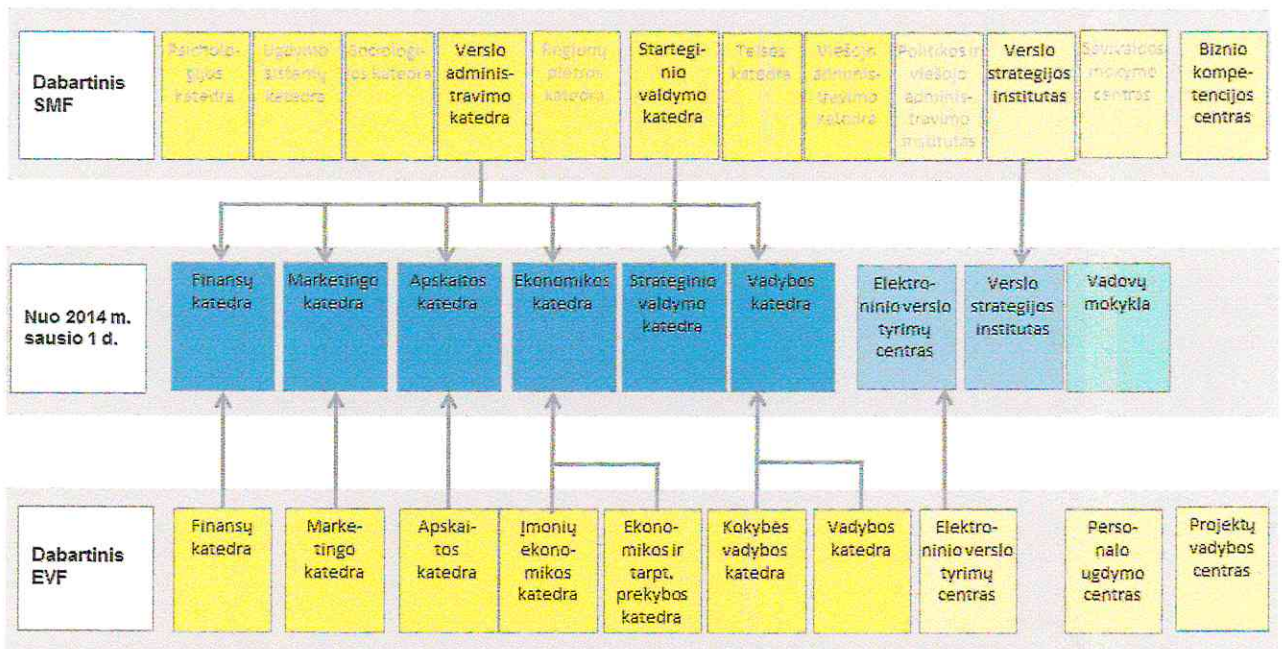


1 PRIEDAS. Fakultetų vidinių (antrojo lygmens) akademinį padalinių struktūra

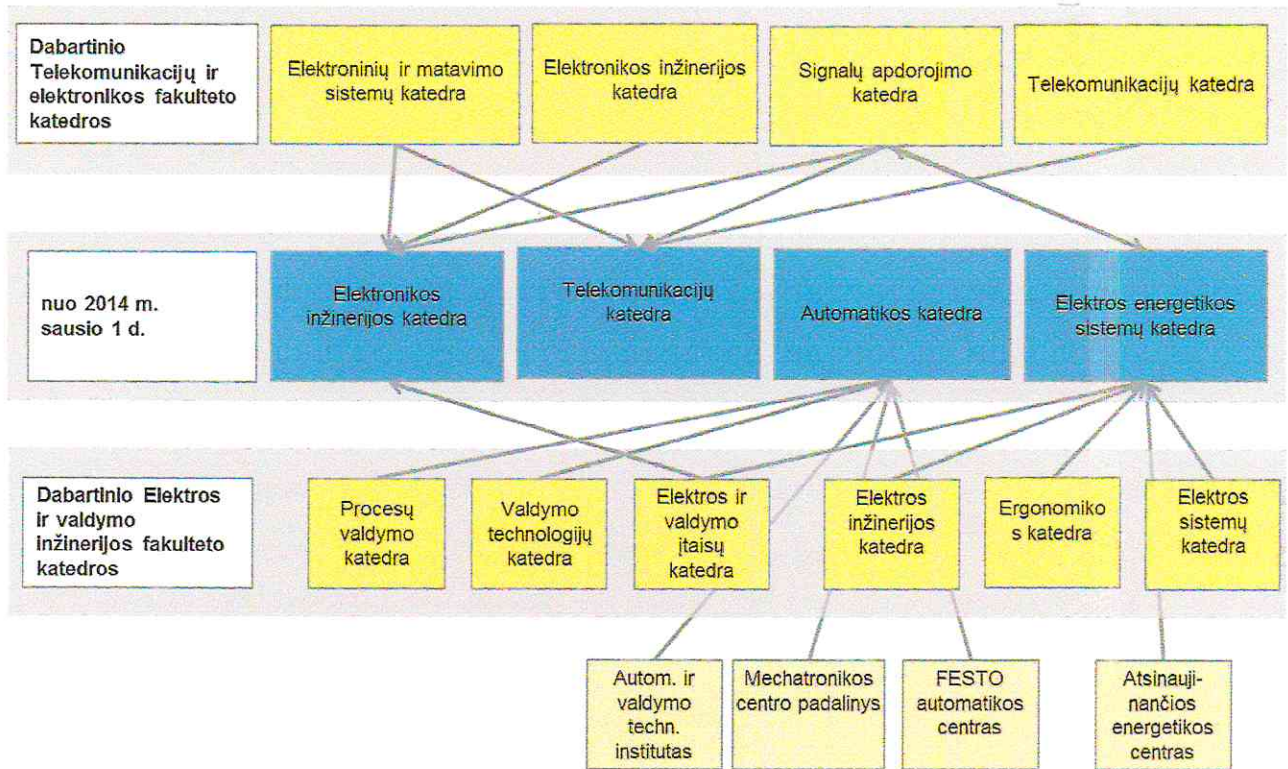
1.1. pav. Cheminės technologijos fakulteto vidinė struktūra



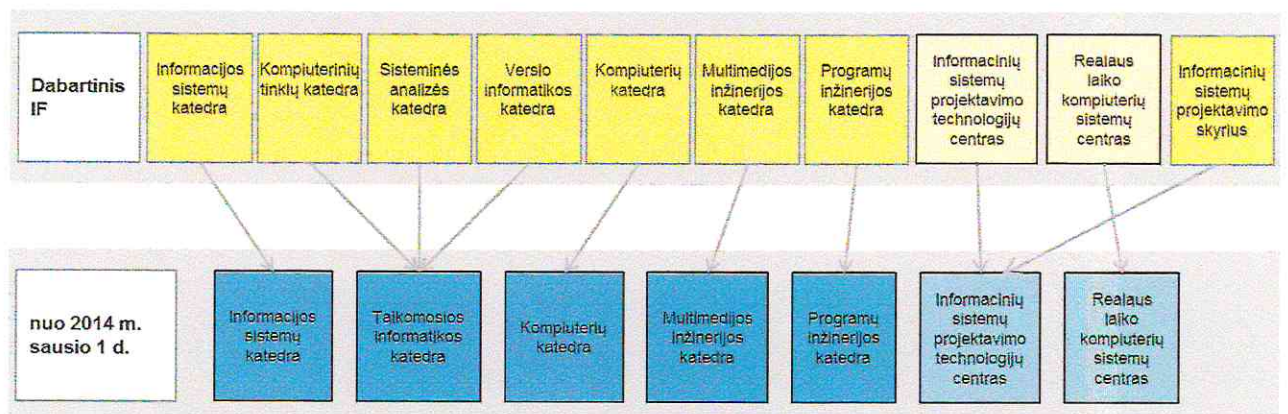
1.2. pav. Ekonomikos ir verslo fakulteto vidinė akademinį padalinių struktūra



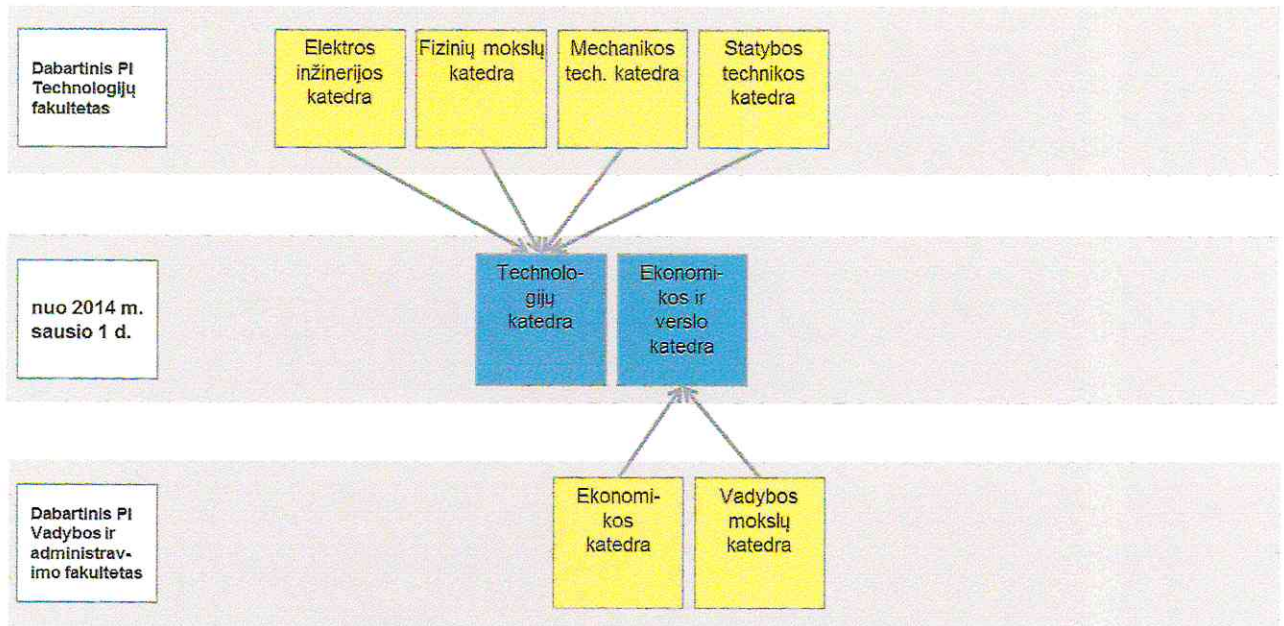
1.3. pav. Elektros ir elektronikos fakulteto vidinė akademinė padalinių struktūra



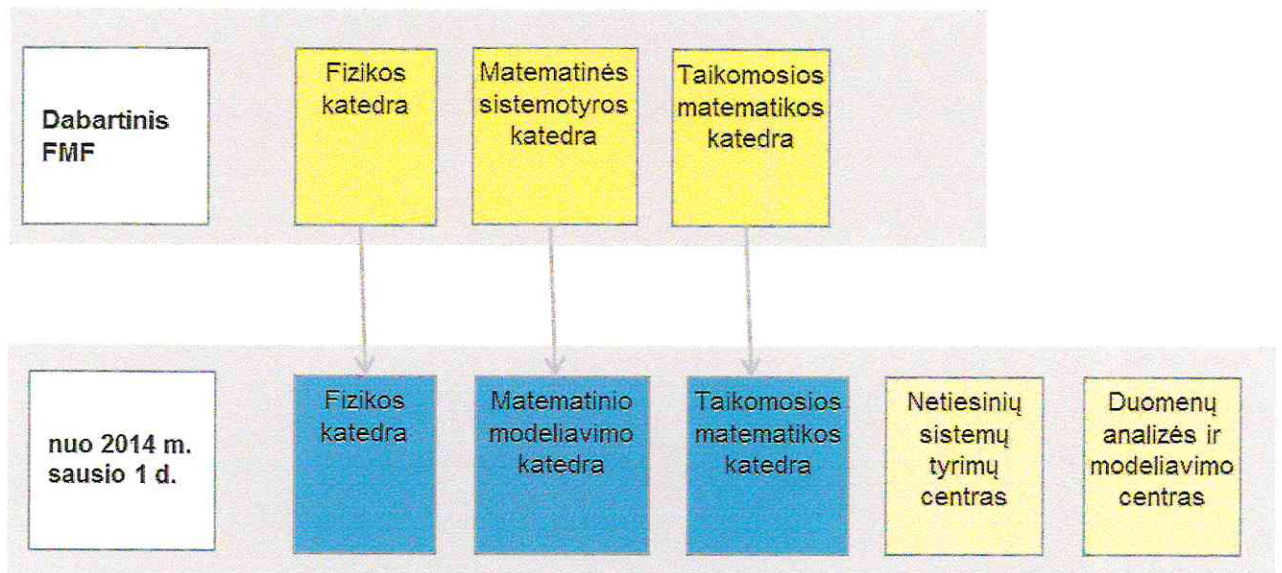
1.4. pav. Informatikos fakulteto vidinė akademinė padalinių struktūra



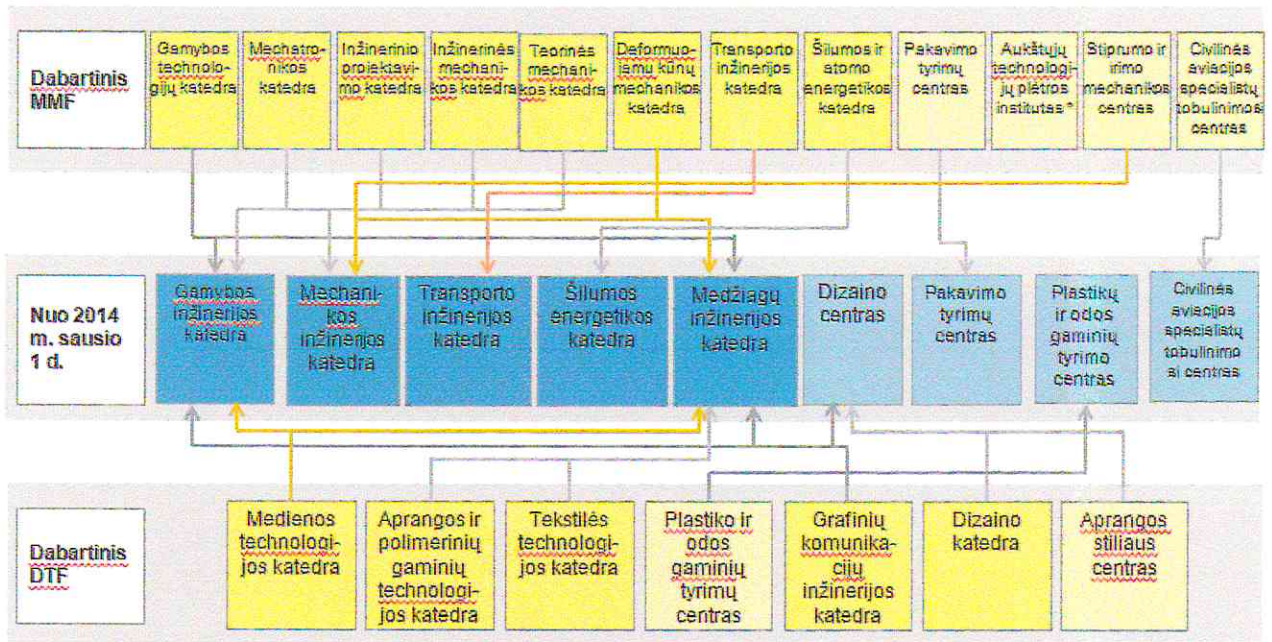
1.5. pav. KTU Panevėžio technologijų ir verslo fakulteto vidinė akademinė padalinių struktūra



1.6. pav. Matematikos ir gamtos mokslų fakulteto vidinė akademinė padalinių struktūra

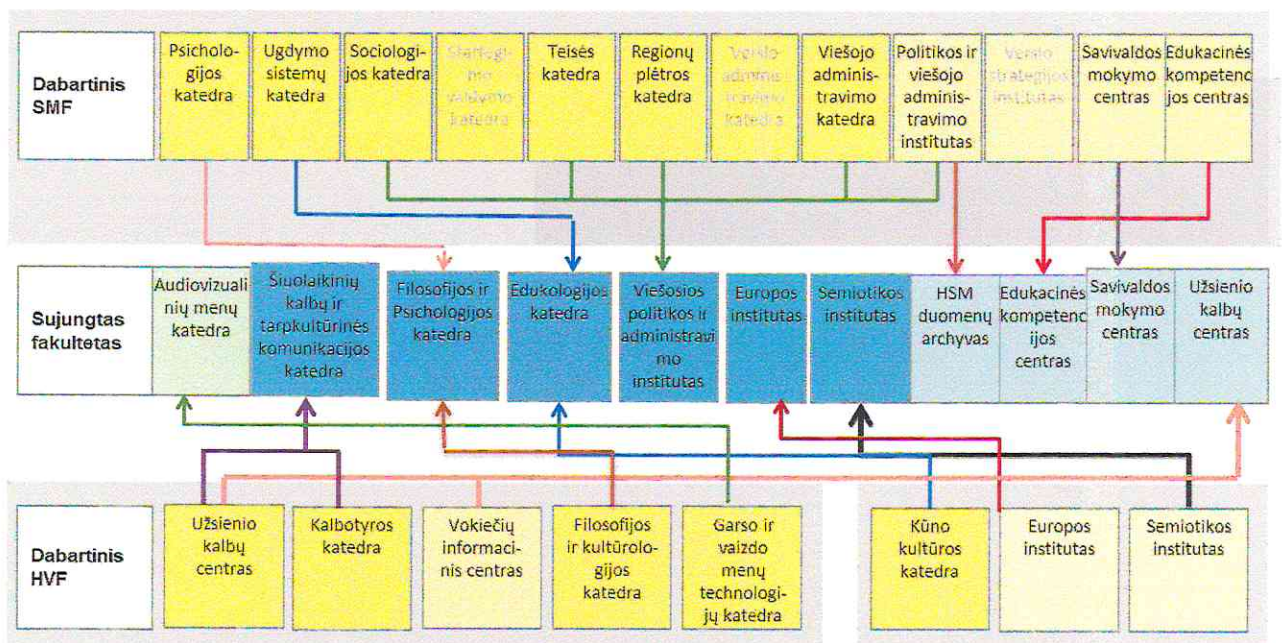


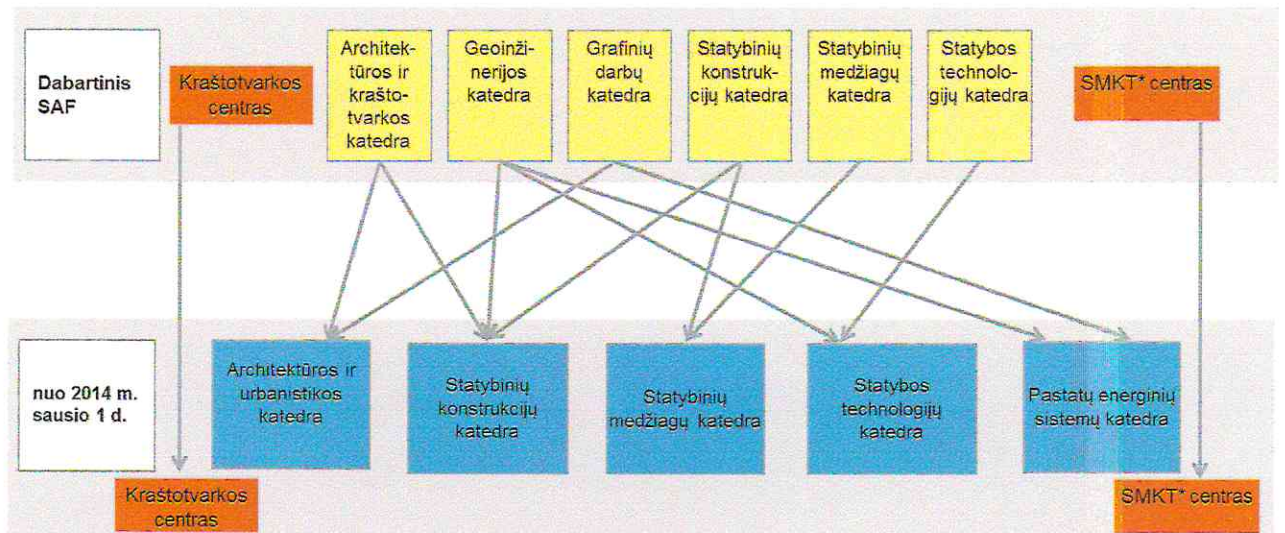
1.7. pav. Mechanikos inžinerijos ir dizaino fakulteto vidinė akademinė padalinių struktūra



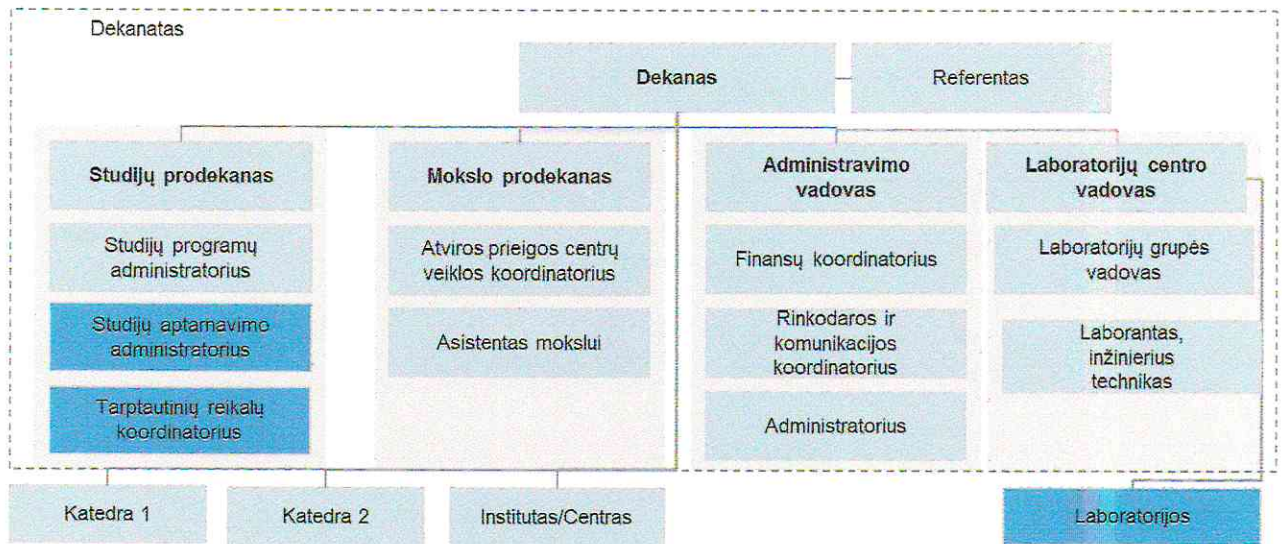
* – Aukštųjų technologijų plėtros institutas integruojamas į Mechatronikos mokslo, studijų ir informacijos centrą.

1.8. pav. Socialinių, humanitarinių mokslų ir menų fakulteto vidinė akademinė padalinių struktūra



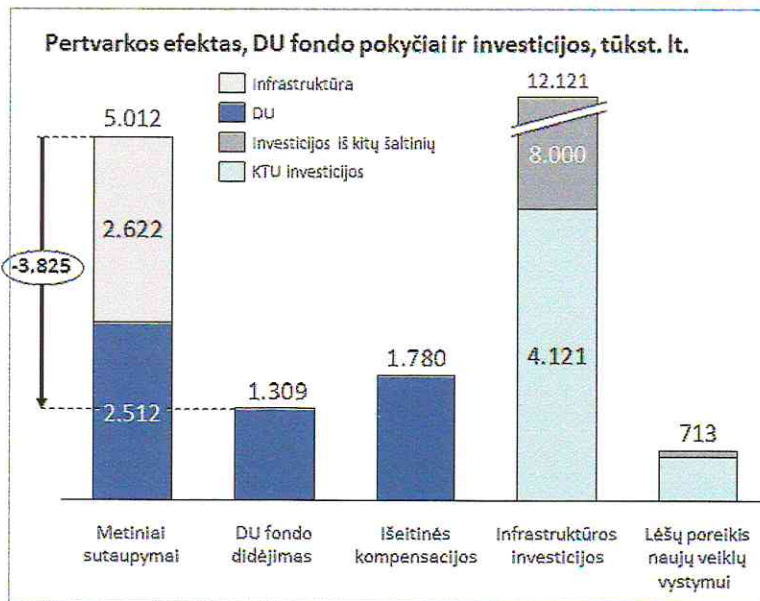
1.9. pav. Statybos ir architektūros fakulteto vidinė akademinė padalinių struktūra

2 PRIEDAS. Pavyzdinis fakultetų valdymo modelis



3 PRIEDAS. Fakultetų reorganizacijos investicijų poreikis

3.1. pav. Investicijų poreikis (konservatyvus)

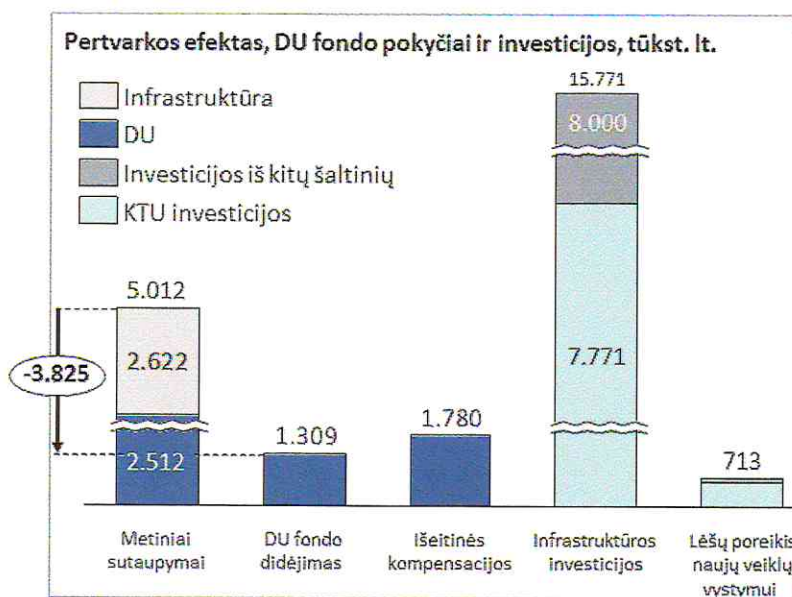


- DU fondo ir infrastruktūros išlaidų bendras metų sutaupymas siekia 3,8 mln. Lt.
- Metinis DU fondo kilimas dėl naujų pareigybių įvedimo siekia 1,3 mln. Lt.
- Bendras investicijų poreikis 12,12 mln. Lt, iš jų:
 - 8,0 mln. Lt – jau turimos ESF ir kitos lėšos.
 - 4,12 mln. Lt – būtina gauti.
- Pertvarkos finansinio atsipirkimo laikotarpis – 3,9 metų.
- Naujoms Universiteto veikloms (vadovų mokykla, tarptautinės akreditacijos, tarptautinių programų plėtra) plėtoti planuojama 0,7 mln. Lt (iš jų 0,1 mln. Lt – ne KTU lėšomis).

Komentaram ir prielaidos:

- Išaitinių kompensacijų vertinimas konservatyvus – išaitinės išmokos skaičiuotos 6 mėnesinių algų dydžių, nuo didžiausių pareigybinių atlyginimų rėžių. Nevertinama galimybė susitarti su darbuotojais dėl išėjimo iš darbo.
- Atsipirkimo laikotarpis apskaičiuotas darant prielaidą, kad investicijos reorganizacijai skiriamos 2014 metais, diskontavimui taikyta 3 % palūkanų norma.

3.2. pav. Investicijų poreikis (optimistinis)



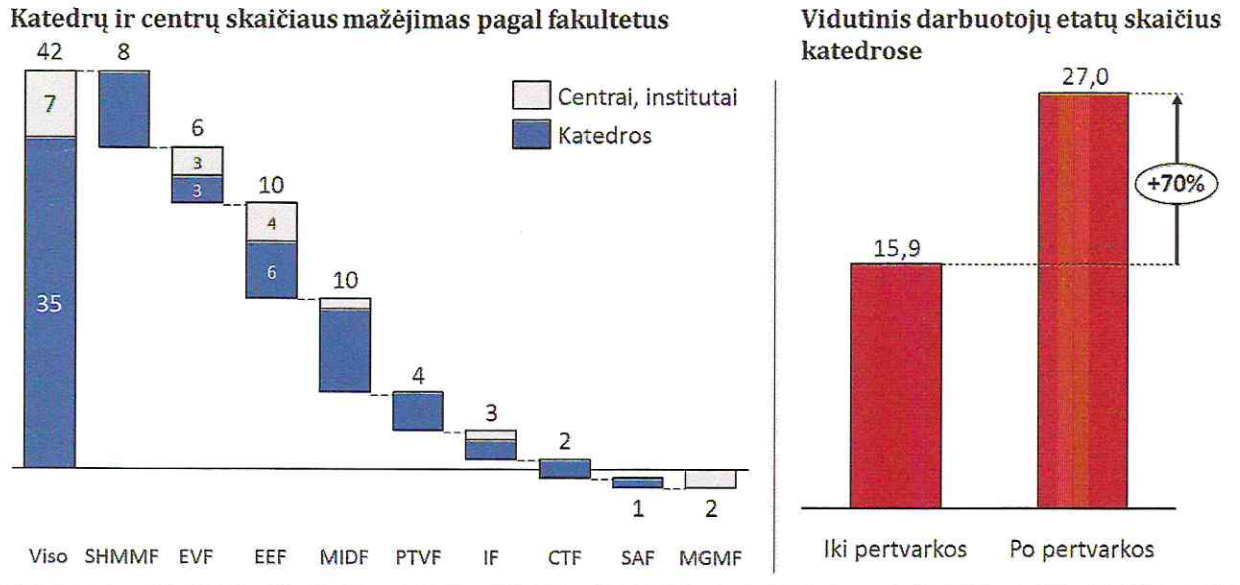
- DU fondo ir infrastruktūros išlaidų bendras metų sutaupymas siekia 3,8 mln. Lt.
- Metinis DU fondo kilimas dėl naujų pareigybių įvedimo siekia 1,3 mln. Lt.
- Bendras investicijų poreikis 15,77 mln. Lt:
 - 8,0 mln. Lt – jau turimos ESF ir kitos lėšos.
 - 7,77 mln. Lt – būtina gauti.
- Pertvarkos finansinio atsipirkimo laikotarpis – 5,1 metų.
- Naujoms Universiteto veikloms (vadovų mokykla, tarptautinės akreditacijos, tarptautinių programų plėtra) plėtoti planuojama 0,7 mln. Lt (iš jų 0,1 mln. Lt – ne KTU lėšomis).

Komentaram ir prielaidos:

- Išaitinių kompensacijų vertinimas konservatyvus – išaitinės išmokos skaičiuotos 6 mėnesinių algų dydžių, nuo didžiausių pareigybinių atlyginimų rėžių. Nevertinama galimybė susitarti su darbuotojais dėl išėjimo iš darbo.
- Atsipirkimo laikotarpis apskaičiuotas darant prielaidą, kad investicijos reorganizacijai skiriamos 2014 metais, diskontavimui taikyta 3 % palūkanų norma.

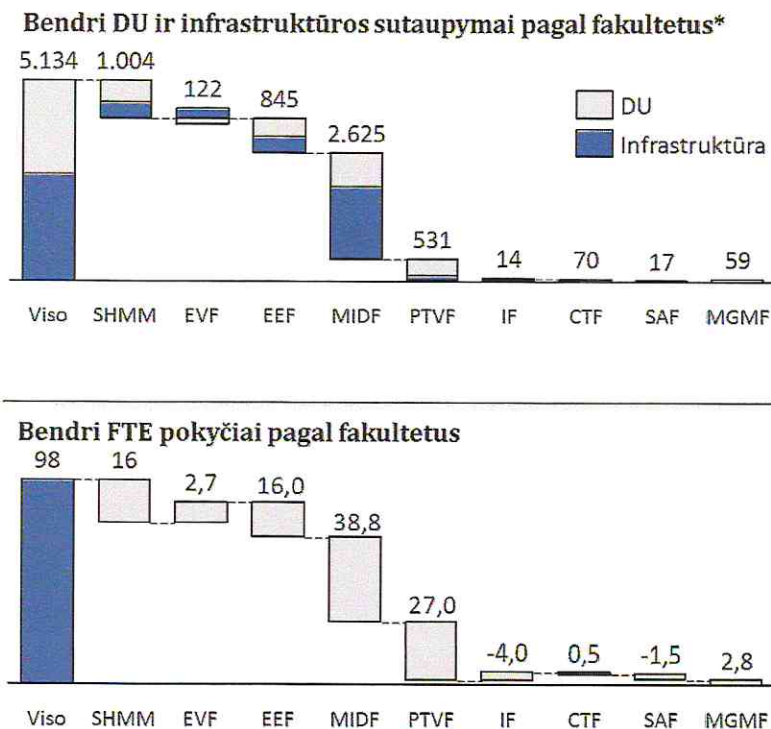
4 PRIEDAS. Fakultetų reorganizacijos pokyčių suvestinė

4.1. pav. Katedrų ir centrų skaičiaus mažėjimas



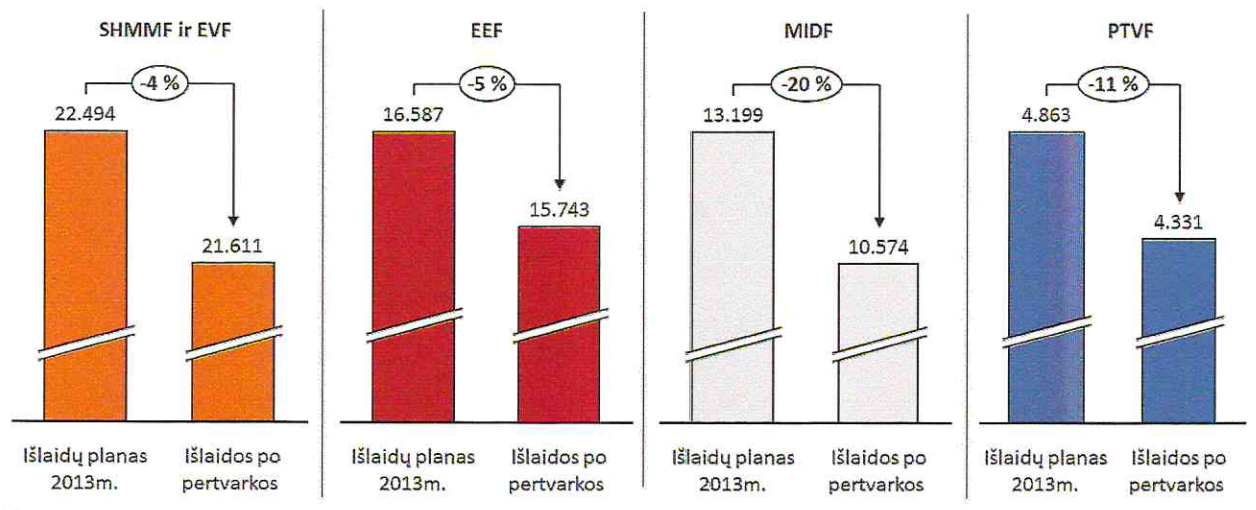
- Po pertvarkos katedrų ir centrų skaičius sumažės 42;
- Vidutinis darbuotojų etatų skaičius katedrose padidės 70 %; Katedrų koncentracijos tikslas vykdomas sėkmingai - vidutinis darbuotojų etatų skaičius katedrose išauga 11 darbuotojų.
- Iš 73 katedrų lieka 38, iš 41 centro lieka 34.

4.2. pav. Darbo užmokesčio ir infrastruktūros pokyčiai



- Bendri sutaupymai siekia 5,1 mln. litų;
- Įgyvendinus pertvarką struktūra sumažės 98 etatais;
- Sujungiamuose fakultetuose sutaupymai didžiausi.
- Panevėžio instituto DU sutaupymą beveik 30 tūkst. lt mažina paslaugų pirkimo iš išorės kaštai.
- Nejungiamuose fakultetuose nežymiai didėja DU fondas (131 tūkst. Lt.) ir etatų skaičius (vidutiniškai 4,75 FTE).

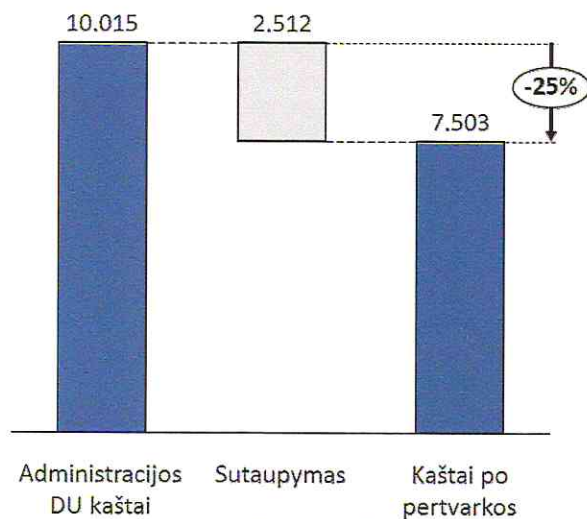
4.3. pav. Fakultetų išlaidų pokyčiai



- Jungiamuose fakultetuose sutaupymai nuo bendrų 2013 m. biudžete planuotų išlaidų svyruoja nuo 4 % iki 20 %.
- Didžiausi sutaupymai planuojami MIDF (20 %) bei Panevėžio fakultete (11 %).

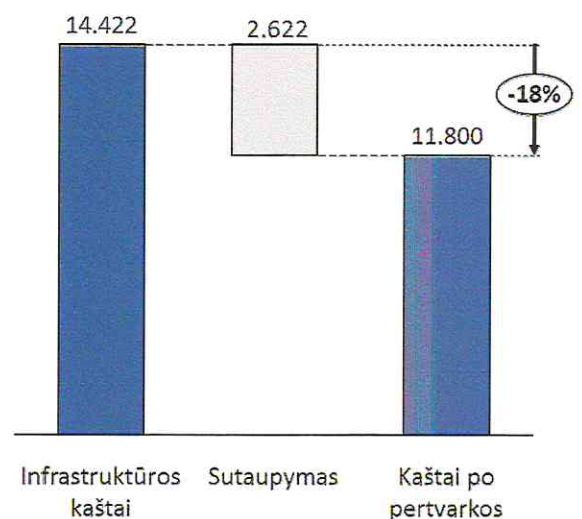
4.4. pav. Fakultetų darbo užmokesčio ir infrastruktūros išlaidų pokyčiai

DU kaštai DU fondo atžvilgiu, tūkst. Lt



- DU sutaupymas sudaro apie **25%** fakultetų administracijos ir studijas aptarnaujančio personalo DU fondo*.

Infrastruktūros kaštai padalinių bendrų infrastruktūros kaštų atžvilgiu, tūkst. Lt



- Preliminariu vertinimu, po pertvarkos fakultetų naudojamos infrastruktūros kaštai mažės apie **18%**.